

四宮五丁目中古戸建

大阪市・京都市内へ軽快アクセス

販売価格

1,380万円

○京阪本線「萱島駅」徒歩23分

○JR片町線「住道駅」バス17分

四宮住宅前徒歩7分

○第二京阪 寝屋川南 I.C まで1.8km

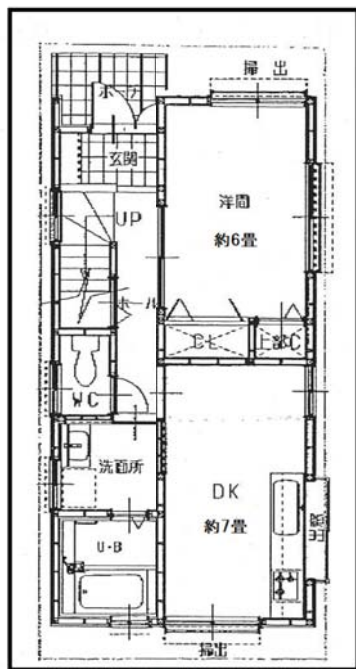
☆各居室2重窓で静音・高断熱☆

☆うれしい屋根裏収納☆

☆食洗器付きIHクッキングヒーターシステムキッチン☆



★令和6年2月24日リフォーム完了★



1階



2階

物件概要

■所在地	門真市四宮5丁目2-2
■交通	京阪本線「萱島駅」徒歩23分
■地目	宅地
■取引形態	媒介
■地積	57.3㎡
■前面道路接道	北側幅員 約6m
■権利	所有権
■構造	木造スレートぶき2階建
■延床面積	78.75㎡
■床面積	1F 40.5㎡ 2F 38.25㎡
■築年	2000年1月
■間取り	3DK
■引き渡し	即時(残代金支払い後)
■現況	空き家
■用途地域	準工業地域
■建蔽率	60%
■容積率	200%
■防火指定	準防火地域

備考

・建ぺい率超過 ・契約不適合責任免責

Life Information

- ローソン四宮4丁目店 徒歩4分
- ライフ門真店 徒歩9分
- 四宮公園 徒歩1分
- 門真市立四宮小学校 徒歩6分
- 巢本郵便局 徒歩14分
- ハートフル薬局 徒歩12分
- 門真市立第五中学校 徒歩11分
- 蒼生病院 徒歩14分

リフォーム内容

- システムキッチン交換(食洗機付)
- シャワー付洗面化粧台交換
- 温水洗浄便座付トイレ交換
- 洗濯パン交換
- 浴室各水栓・シャワーホース・シャワーヘッド交換
- 全室壁・天井クロス貼替
- 1F廊下・居室床フロアタイル上貼
- 洗面室・トイレ床CF上貼
- 全室プレート・コンセント交換
- 廊下・階段ダウンライト新設
- 各居室照明器具設置
- 浴室・洗面室・トイレ換気扇交換
- 和室畳表替え
- 襖貼替
- 建具一部ダイノックシート貼
- モニター付きインターホン設置
- 外壁塗装
- 門扉・玄関ドアその他塗装
- 玄関灯交換
- バルコニー屋根張り替え
- 人工芝敷
- ハウスクリーニング等

大阪府知事(1)第063085号

株式会社ワンライフ

☎ 072-894-7440

FAX: 072-894-7441

〒573-1111 大阪府枚方市楠葉朝日3丁目5-22 飛鳥第4ビル3F

担当/薄墨 啓太

TEL. 090-3269-4663

usuzumi.onelife@gmail.com

取引形態 代理

手数料3% (税込)

広告掲載全て可

広告承諾不要

司法書士当社指定

売買物件概要（在庫）

データ種類	売物件	取引状況	
物件種別	売一戸建	物件種目	中古戸建
物件番号	300128129020	土地権利	所有権
登録年月日	令和 6年 2月24日	最新変更年月日	令和 6年 2月29日
最新更新年月日	令和 6年 2月24日		
取引態様	代理	媒介契約年月日	令和 6年 2月 5日
価格	1,380万円	消費税	
土地面積	57.30㎡	建物面積	78.75㎡
私道面積	㎡	面積計測方式	公簿
所在地	大阪府門真市四宮5丁目2-2		
沿線名	京阪電気鉄道京阪線	最寄駅	萱島
その他交通手段		バス	分 歩 23分 歩 m 車 km
間取部屋数	3	間取タイプ	DK
詳細間取			
築年月	平成12年 1月	地上階層	2階
建物構造	木造	地下階層	階 無
現況	空家	駐車場	
引渡時期	即時	引渡	
都市計画	市街	用途地域	準工
地目	宅地		
建ぺい率	60%	容積率	200%
借地料	円		
地勢	平坦		
接道状況	一方	接道接面	5.5m
接道種別	公道		
接道位置指定	無		
接道1方向	北	接道1幅員	6.0m
接道2方向		接道2幅員	m
図面	有		
商号	(株)ワンライフ		
電話	072-894-7440		
担当者	薄墨啓太	連絡先	072-894-7440
メール	usuzumi.onelife@gmail.com		
備考	建ぺい率超過広告すべて可 手数料3%税込お支払いします		

間取タイプ、詳細間取にSが含まれる場合、納戸等を表します。