

新築分譲住宅

Livele Garden.S

全1棟

寝屋川市萱島東1丁目 5期

—Access—
 京阪電気鉄道京阪線「萱島」駅徒歩 **9分**

—Life information—
 南幼稚園……………300m(徒歩4分)
 木田小学校……………700m(徒歩9分)
 中木田中学校……………1,260m(徒歩16分)

—Outline—
 ◆所在地／大阪府寝屋川市萱島東1-643番5(地番)、大阪府寝屋川市萱島東1丁目1-7(住居表示)◆建物構造／木造在来軸組工法2階建(910モジュール)◆完成予定日／2024年5月下旬◆間取タイプ／3SLDK◆土地権利／所有権◆地目／宅地◆都市計画／市街化区域◆用途地域／第二種住居地域◆建ぺい率／60％◆容積率／200％◆現況／更地◆引渡日／2024年6月中旬予定◆接道／北側4m私道・東側4m私道◆設備／関西電力・都市ガス・公営水道・本下水(1)網戸・照明・カーテン・カーテンレールはオプション有料となります。(2)添付図面は設計図書の為、軽微な変更がありますので現況優先とします。(3)建物は910モジュールとなります。

追加工事セット選べる5種類プラン

11万円 (税込)	22万円 (税込)	33万円 (税込)	55万円 (税込)	88万円 (税込)
--------------	--------------	--------------	--------------	--------------

追加工事の中でも人気の高い商品を集め5種類セット用意。
 網戸、LED照明、食器乾燥機等、詳しくはお問い合わせ下さい

『設計性能評価』
取得予定

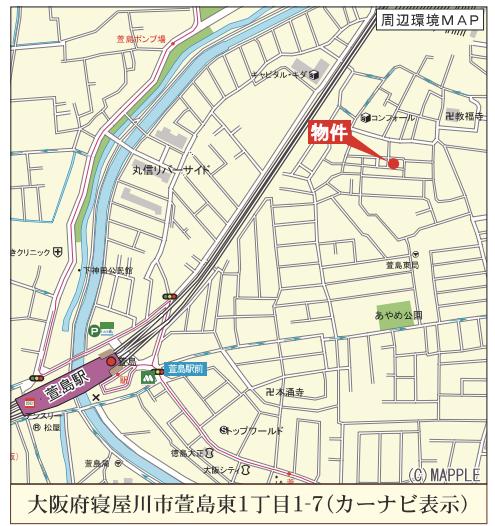
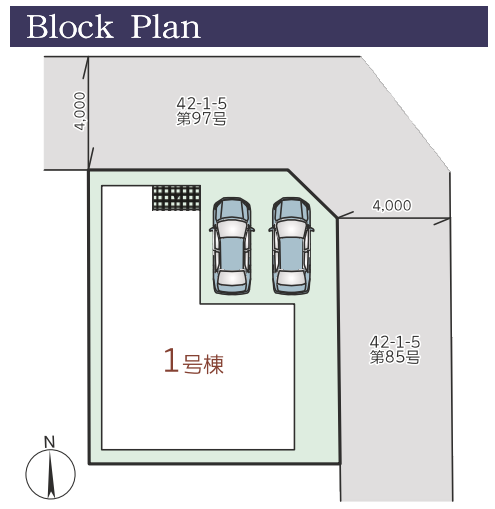
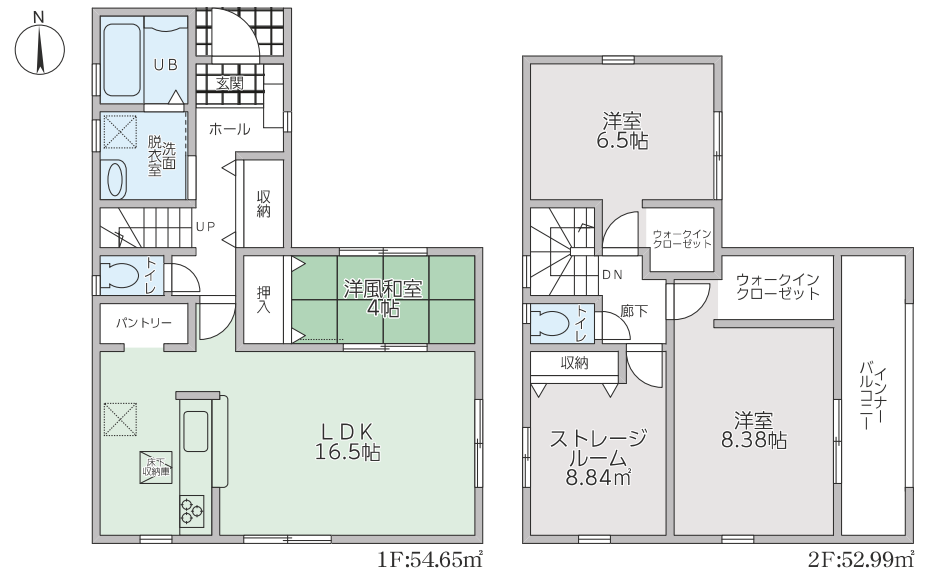
『建設性能評価』
取得予定

7項目 最高等級

国が定めた住宅性能表示制度において

耐震等級 <small>(構造躯体の倒壊等防止)</small>	耐震等級 <small>(構造躯体の損傷防止)</small>	耐風等級
劣化対策等級	ホルムアルデヒド等級 <small>(内装及び天井等)</small>	維持管理対策等級
		一次エネルギー消費量等級

1号棟 3SLDK 土地面積 111.56㎡(私道持分あり) 価格(税込) **3,980 万円**
 建物面積 107.64㎡
 建築確認番号/確認サービス第KS123-0410-65906号 (令和6年1月12日)



Equipment

TVモニター付きインターフォン	浴室乾燥 浴室乾燥機	洗面化粧台	床下収納	24H 24時間換気	ペアガラス
-----------------	---------------	-------	------	---------------	-------

販売価格・建物仕様・間取り・配置・物件概要等々が相違する可能性があります。必ず契約前に当社及び役所に確認をお願いします。

国土交通大臣(10)第3284号 建設業許可 国土交通大臣許可(特-2)第22015号
 (一社)全国住宅産業協会会員 (一社)大阪府宅地建物取引業協会 (公社)近畿地区不動産公正取引協議会加盟

飯田グループホールディングス

一建設株式会社 枚方営業所

〒573-0064 大阪府枚方市北中振1丁目38-1 コーポ7ホレスト <http://www.hajime-kensetsu.co.jp/> TEL **072-837-3520** FAX **072-837-3525**

【客付会社様へ】 建売用地求む！
 インターネット・広告の際はご連絡下さい。

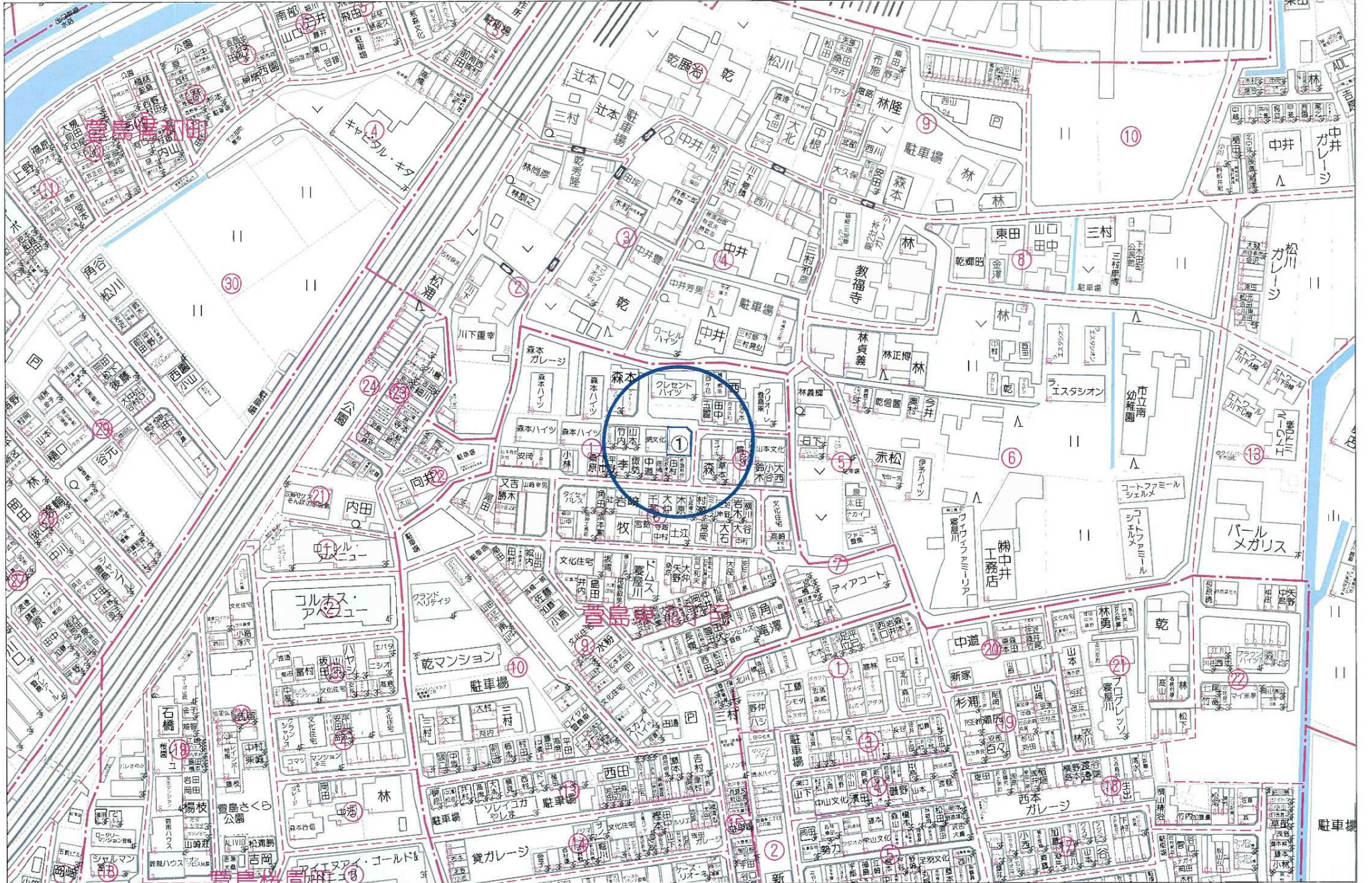
当社施工例

- 取引態様：売主
- 手数料：3%(税込)

物件価格の100%まで融資可能!
フラット35S
 連絡先 ファミリーライフサービス
 06-6232-1788

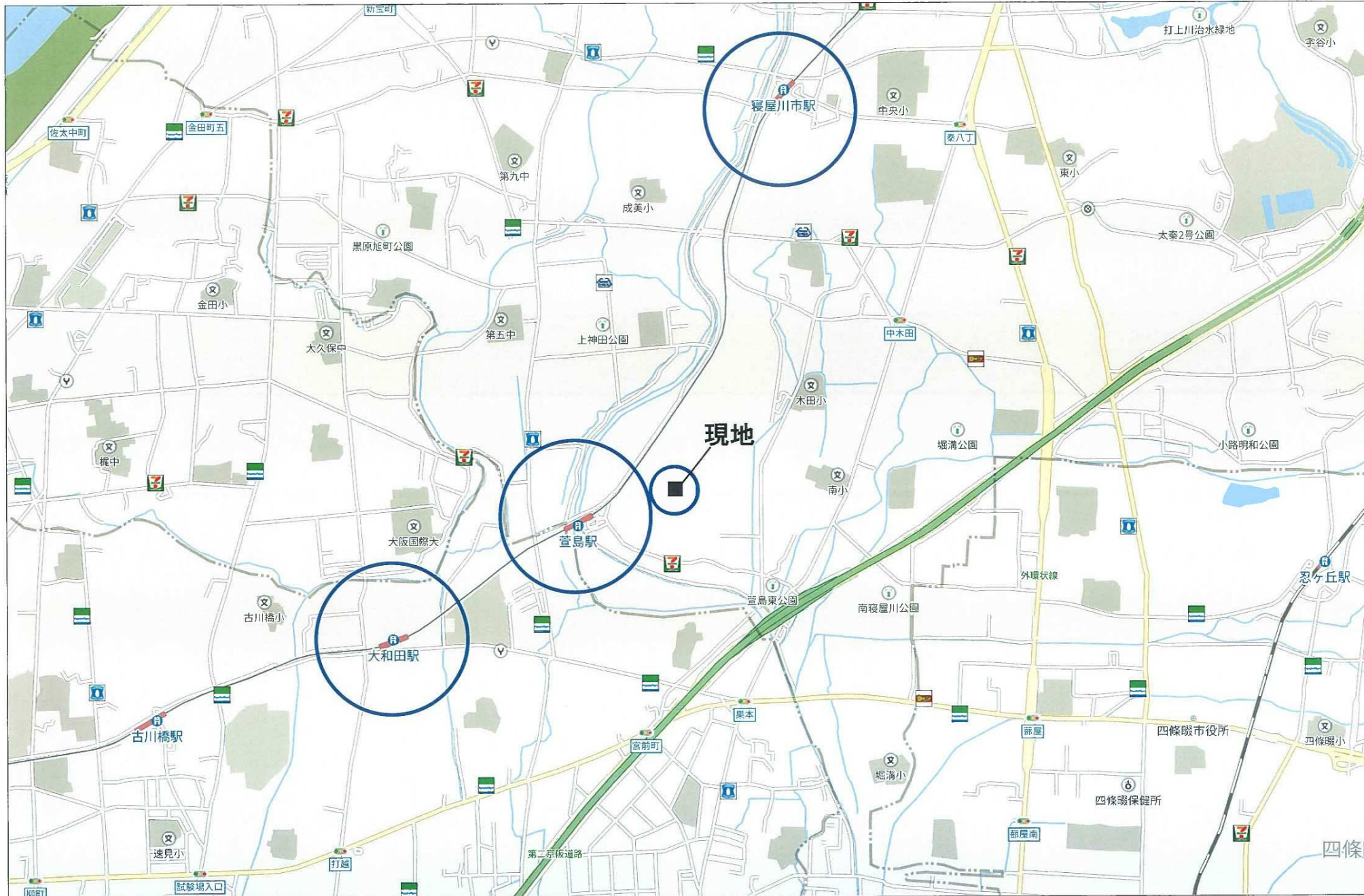
大阪府寝屋川市萱島東1丁目1-7

大阪府寝屋川市萱島東1丁目1-7付近



60m

1:1500



500m